

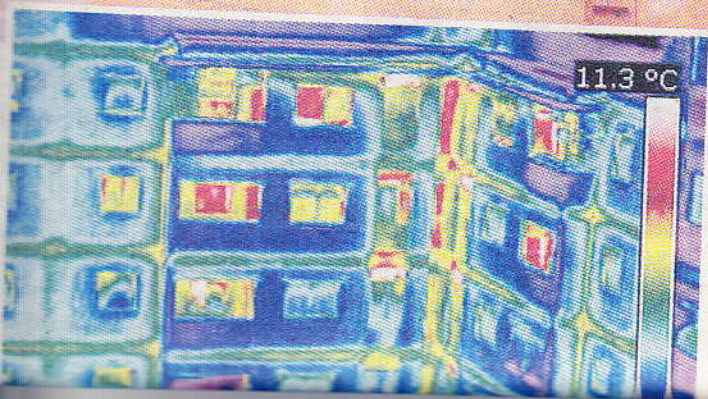
Utilizando un ascensor eficiente, ecológico y económico. En su desarrollo está inmersa la empresa MP Ascensores, con la que colaboran ocho grupos de investigación de las universidades de Sevilla y Cádiz. Esta iniciativa está integrada por di-

versos subproyectos vinculados a las tecnologías básicas para el funcionamiento del elevador. La eficiencia energética es la clave. Reducir el consumo se conseguirá aprovechando la energía de frenada del ascensor. La ecología, con la reduc-

ción de la cantidad de materiales empleados, sobre todo, el hierro y el acero. El aspecto económico también es esencial. Rebajar los costes es prioritario exceptuando los casos en los que compita con aspectos medioambientales.

Incentiva 19 ideas para la edificación sostenible

anza los 16 millones de euros; de ellos la Corporación aporta 6 comprenden tanto obras civiles como la construcción de edificios



tados a convertir la energía solar en frío o calor”.

En este ámbito, el principal reto de quienes trabajan en pro de la construcción ecológica es levantar edificios inteligentes poco contaminantes y de bajo consumo, sin olvidar que deben ser habitables y cumplir los requisitos de salubri-

Arión adapta su tecnología a Linux para ganar clientes públicos

La medida permitirá al grupo ofrecer agilidad y reducir los costes a sus usuarios

R.E. / SEVILLA

La Factoría Española de Software de Gestión Arión Grupo ha decidido adaptar su tecnología BAS-ERP al Sistema Operativo Linux con el fin de aportar al sector de las administraciones públicas, como el de la Sanidad y la Educación, una respuesta real a sus necesidades.

Antonio Retamero, director general de Arión, asegura que este desafío “permitirá ofrecer agilidad y reducción de costes”, además, esta “inversión ahorra dinero en el período de crisis que padecemos”. A lo que añadió que “esto no significa que abandonemos otros sistemas operativos como Microsoft, porque una de las ventajas altamente competitivas que proporciona nuestra tecnología BAS, es que de forma natural y sin inversiones adicionales se adapta a otros sistemas operativos, como LINUX”.